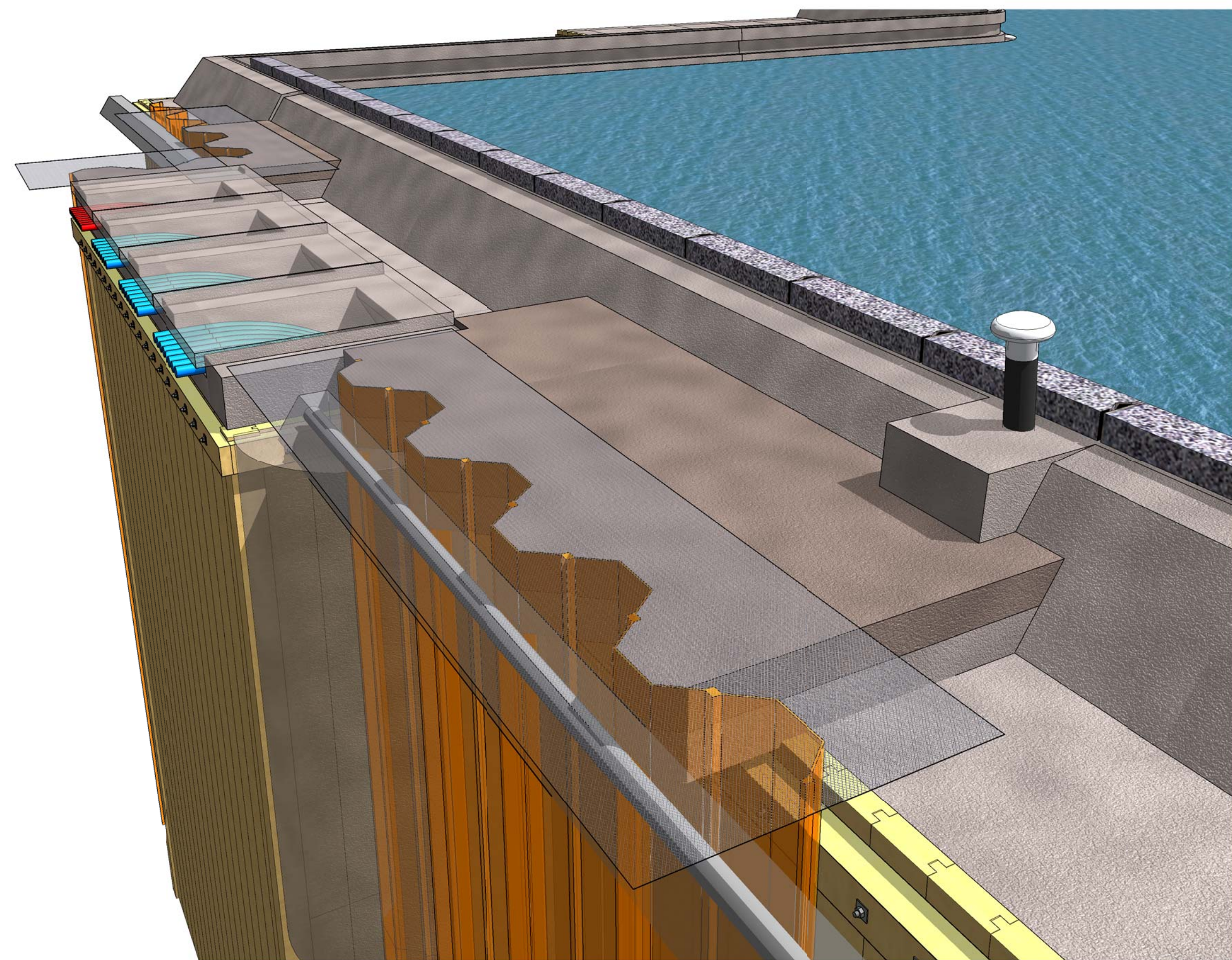
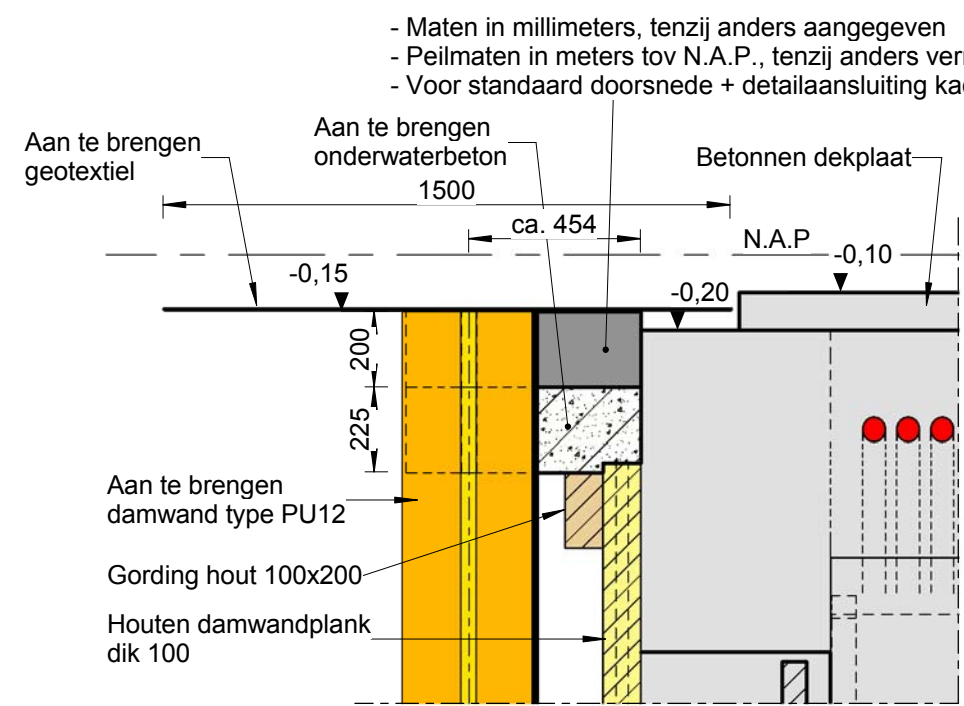


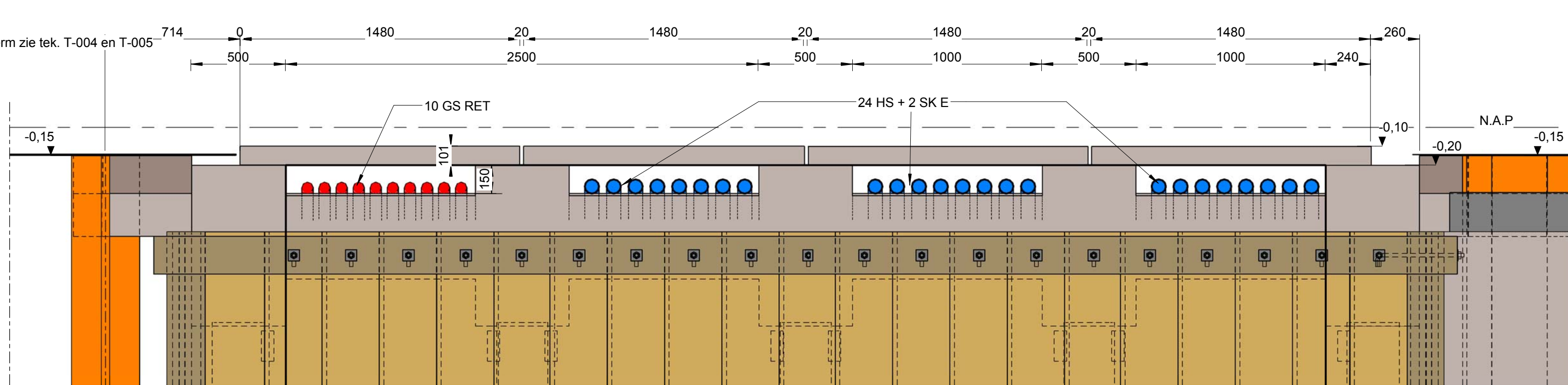
Bovenaanzicht zinker 6
1 : 20



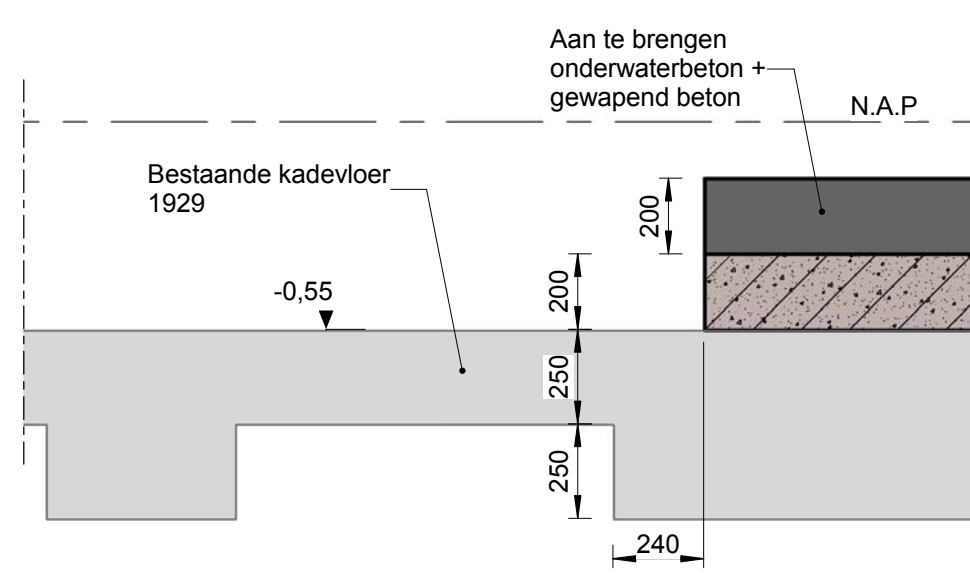
3D view



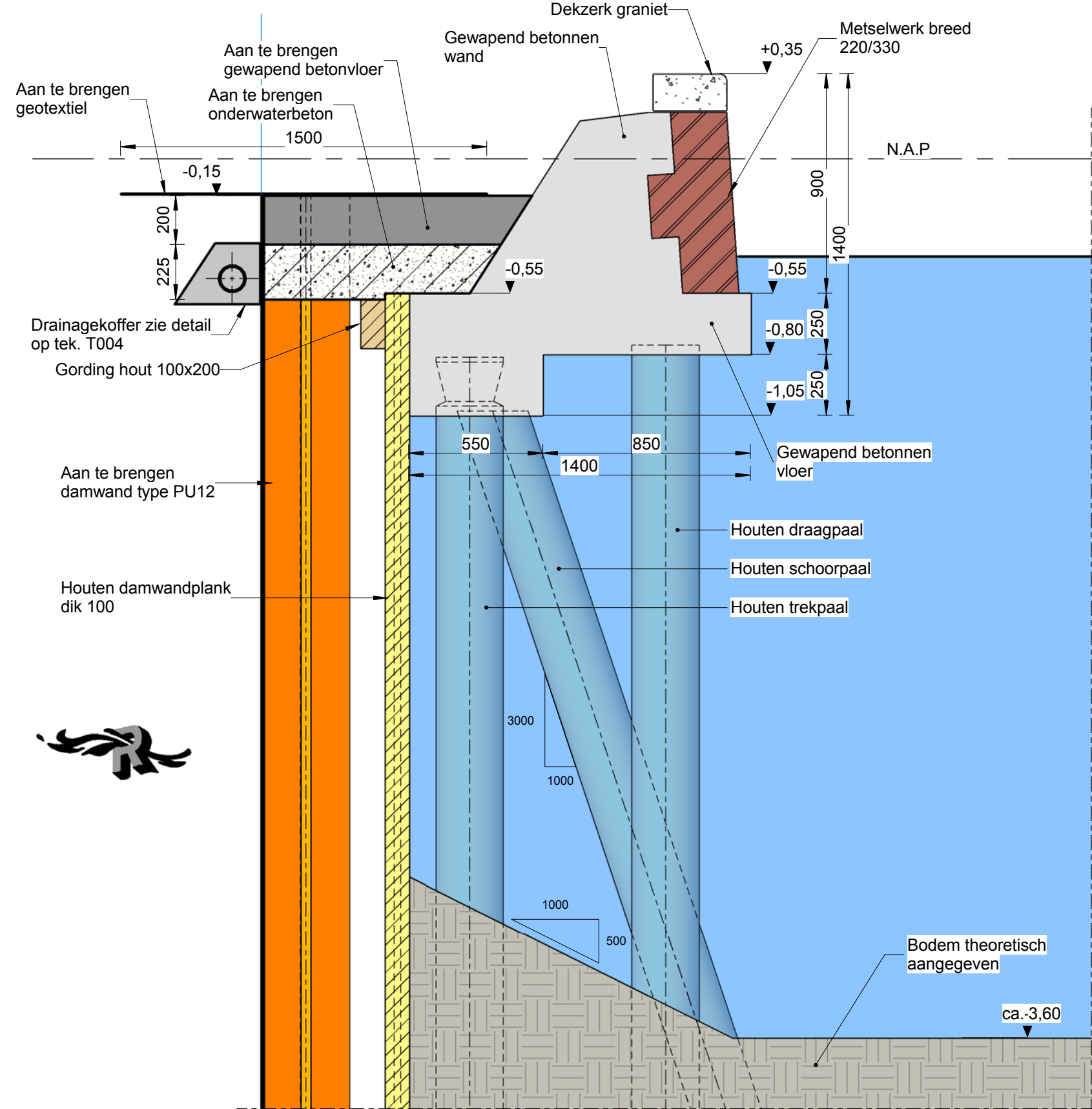
Doorsnede E-E
1 : 20



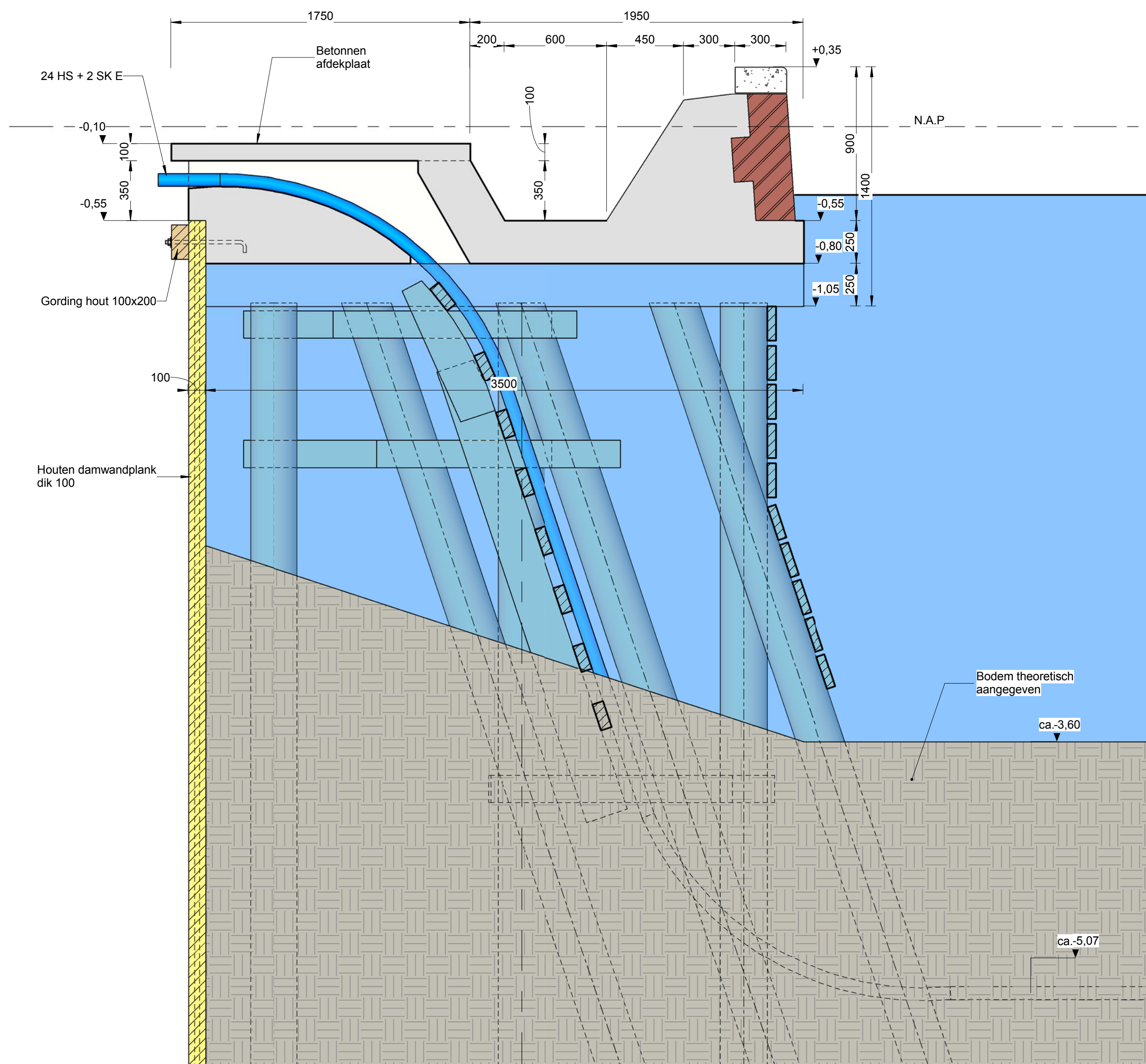
Achteraanzicht zinker 6
1 : 20



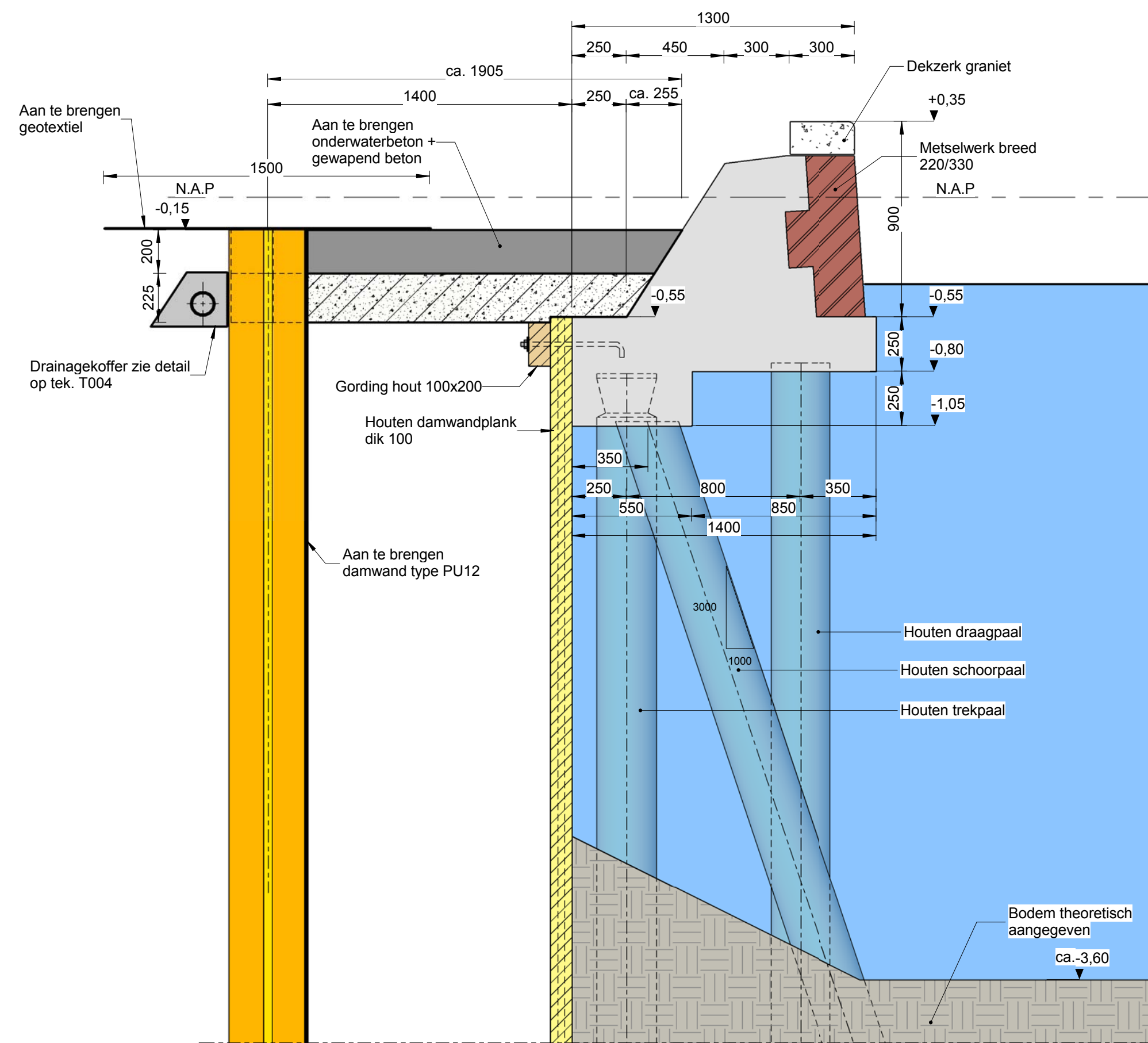
Doorsnede D
1 : 20



Doorsnede A-A zinker 6 kade naast zinker
1 : 20



Doorsnede B-B zinker 6 bestaande situatie
1 : 20

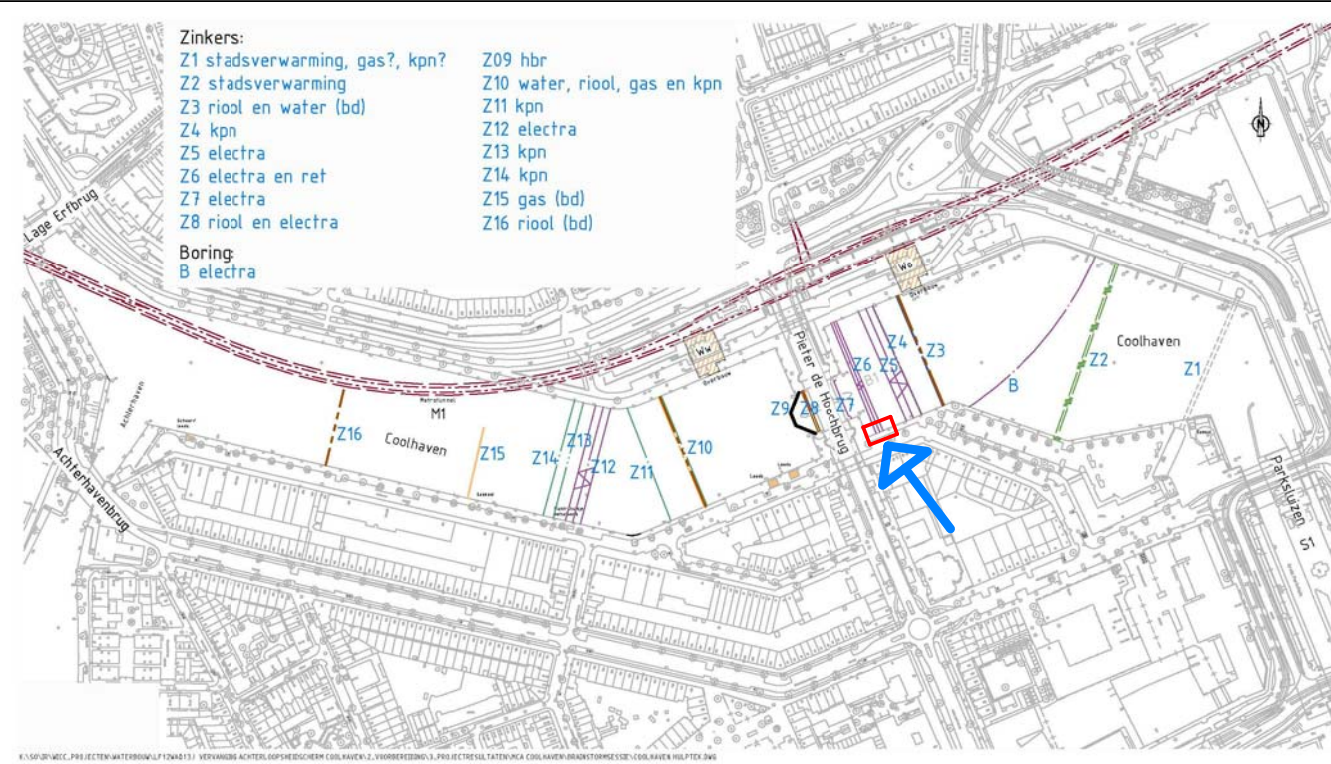


Doorsnede C-C zinker 6 kade naast zinker
1 : 20

Opmerkingen

- Maten in millimeters, tenzij anders aangegeven
- Peilmaten in meters tov N.A.P., tenzij anders vermeld
- Voor standaard doorsnede + detailsanwijzing kade met damwandschem zie tek. T-004 en T-005

Gemeente Rotterdam
Stadsbeheer
Beheer Buitenvoorde



VERSIE

VERSIE	OMSCHRIJVING	TEKENAAR	DATE
1	1e Uitgave	W. Valkenburg	08-05-2014

Gemeente Rotterdam
Stadsontwikkeling
Ingeneurbureau

COOLHAVEN
Vervanging achterloopseidscherm

Zinkerbundel 6 passage - electra en RET 1923 Aanbrengen stalen damwand, onderwaterbeton en gewapend beton	Beoordelingsnummer 1-013-14	Formaat A0	Blad van
Tekening: LF12WA013J - T - 202	Schaal As indicated	Bladen	